

Změna (přemapování) obsazeného COM portu – Win98/Me, W2000, WinXP, Windwos Vista

ProInex Instruments, s. r. o.

Sídlo společnosti:

U cukrovaru 509/4, Ústí nad Labem, 400 07
IČO:27297845 DIČ:CZ27297845

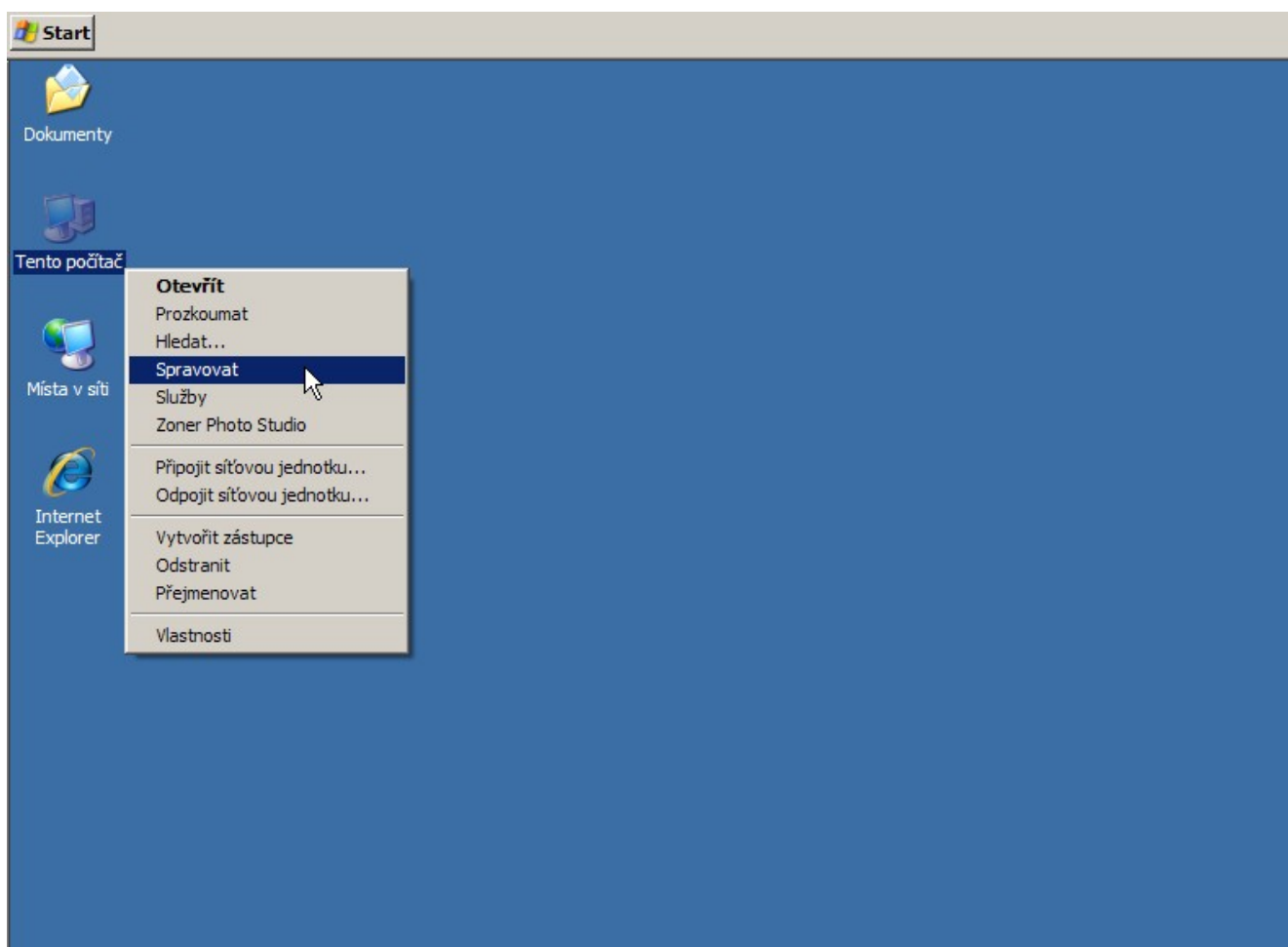
Homepage: www.proinexinstruments.com

zapsán Krajským soudem v Ústí nad Labem, oddíl C, vložka 23191

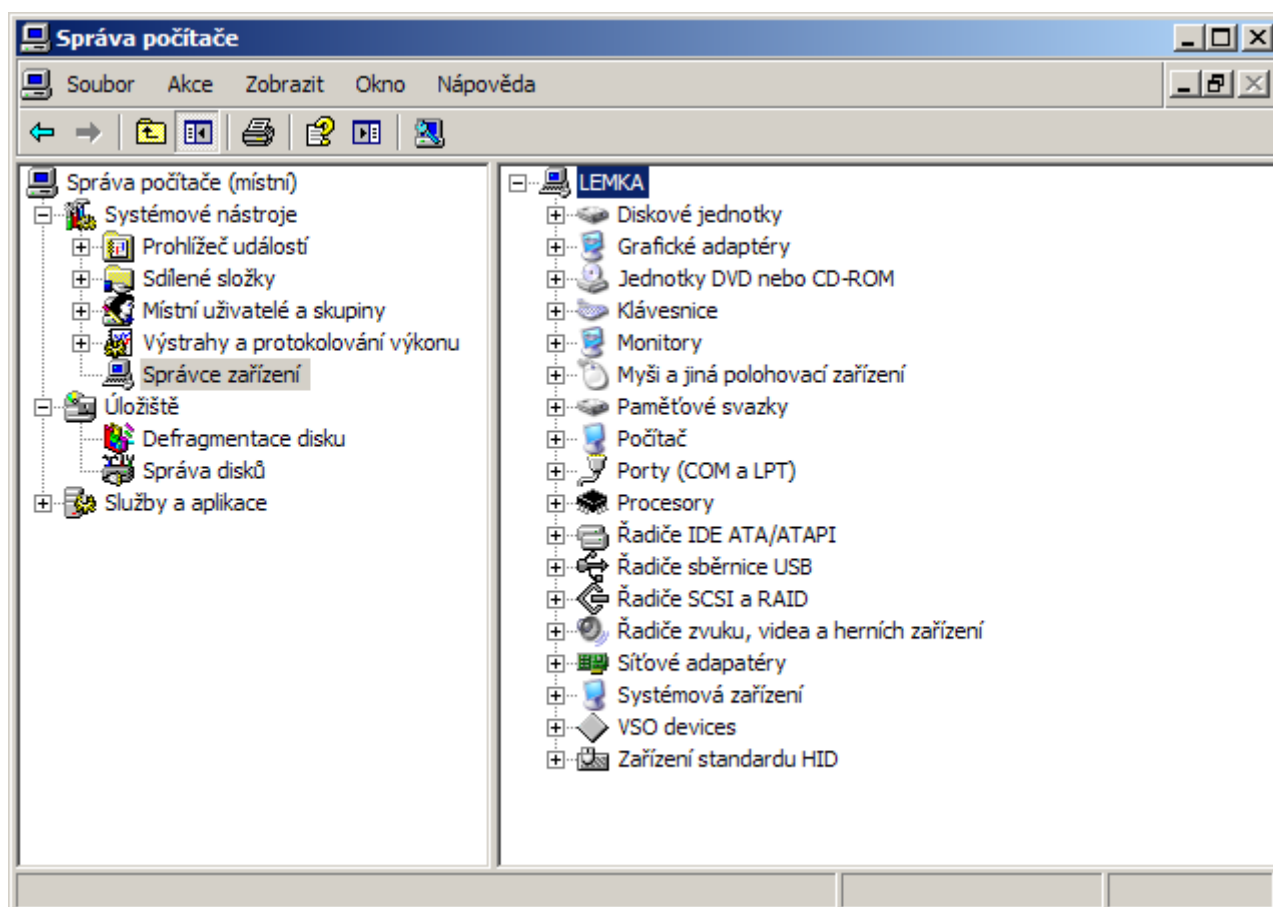
Pobočka Ostrava:

Keltičkova 58, Slezská Ostrava, 710 00
Tel.: +420 599 509 995, Fax.: +420 599 509 994

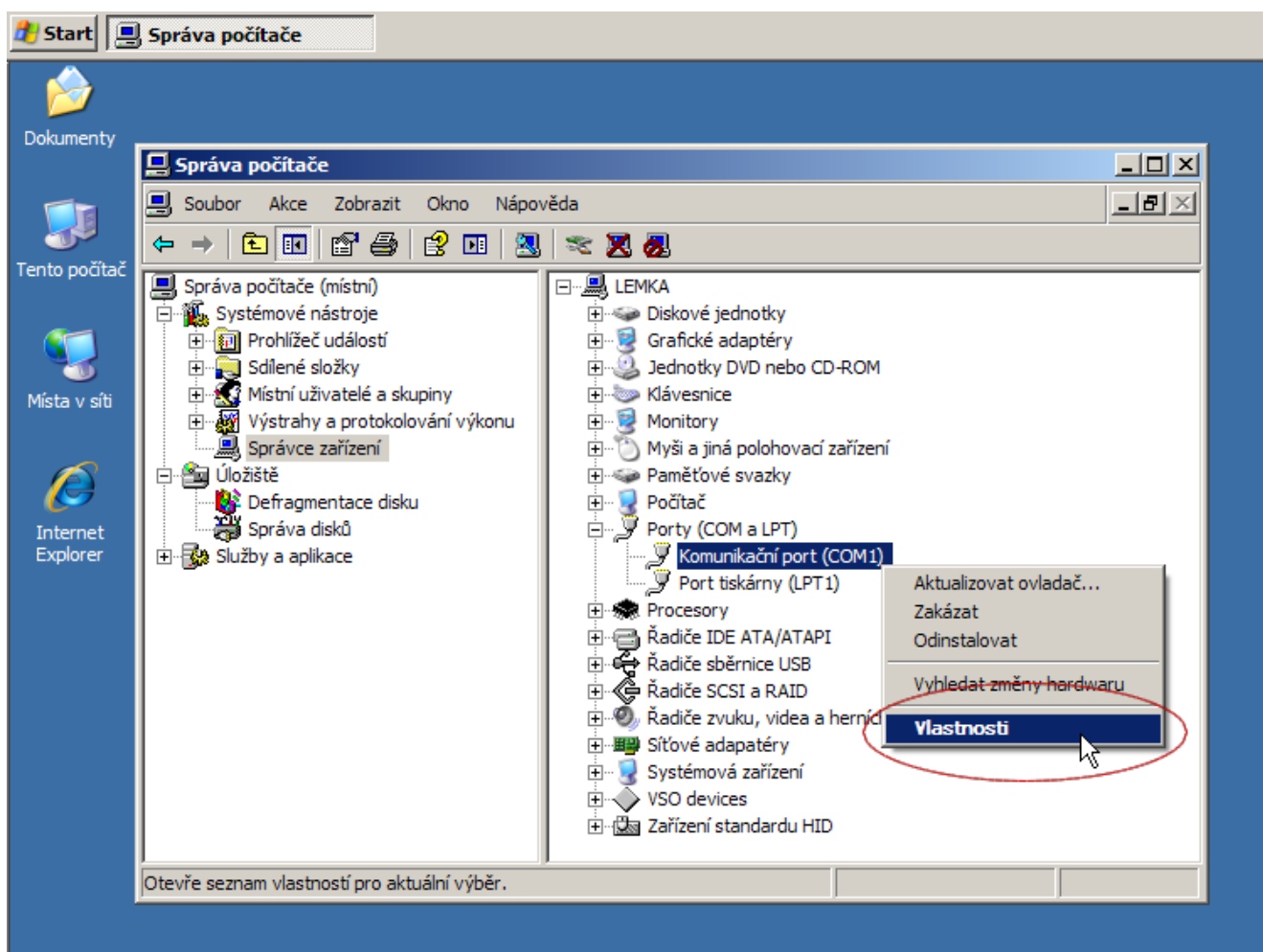
E-mail: nyklova@proinex.cz



Ilustrace 1: nejdříve zvolíme přes pravé tlačítko myši na ikoně "Tento počítač" položku spravovat



Ilustrace 2: ve správci zařízení najdeme položku "Porty (COM a LPT)"



Ilustrace 3: v sekci Porty (COM a LTP) přes pravé tlačítko myši vyvoláme roletové menu a zvolíme "Vlastnosti"

ProInex Instruments, s. r. o.

Sídlo společnosti:

U cukrovaru 509/4, Ústí nad Labem, 400 07
IČO:27297845 DIČ:CZ27297845

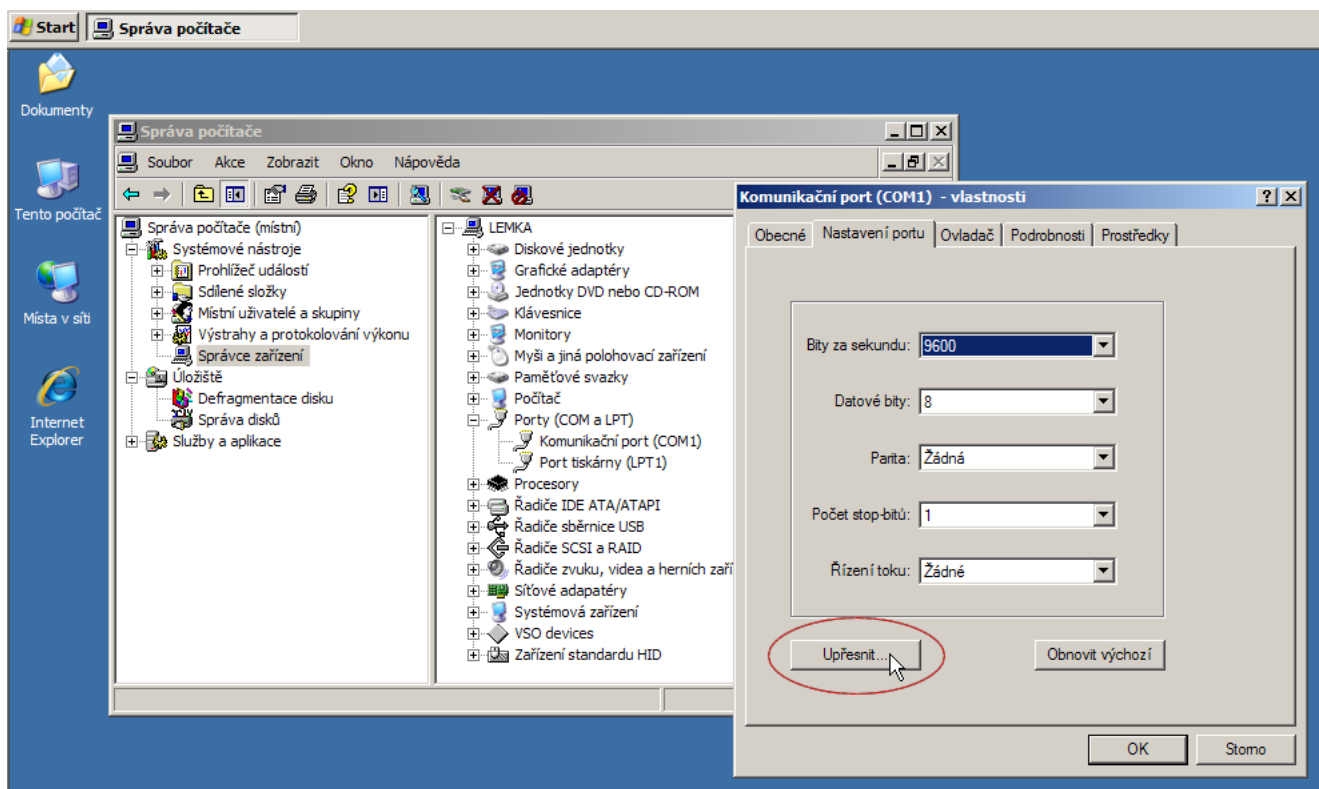
Homepage: www.proinexinstruments.com

zapsán Krajským soudem v Ústí nad Labem, oddíl C, vložka 23191

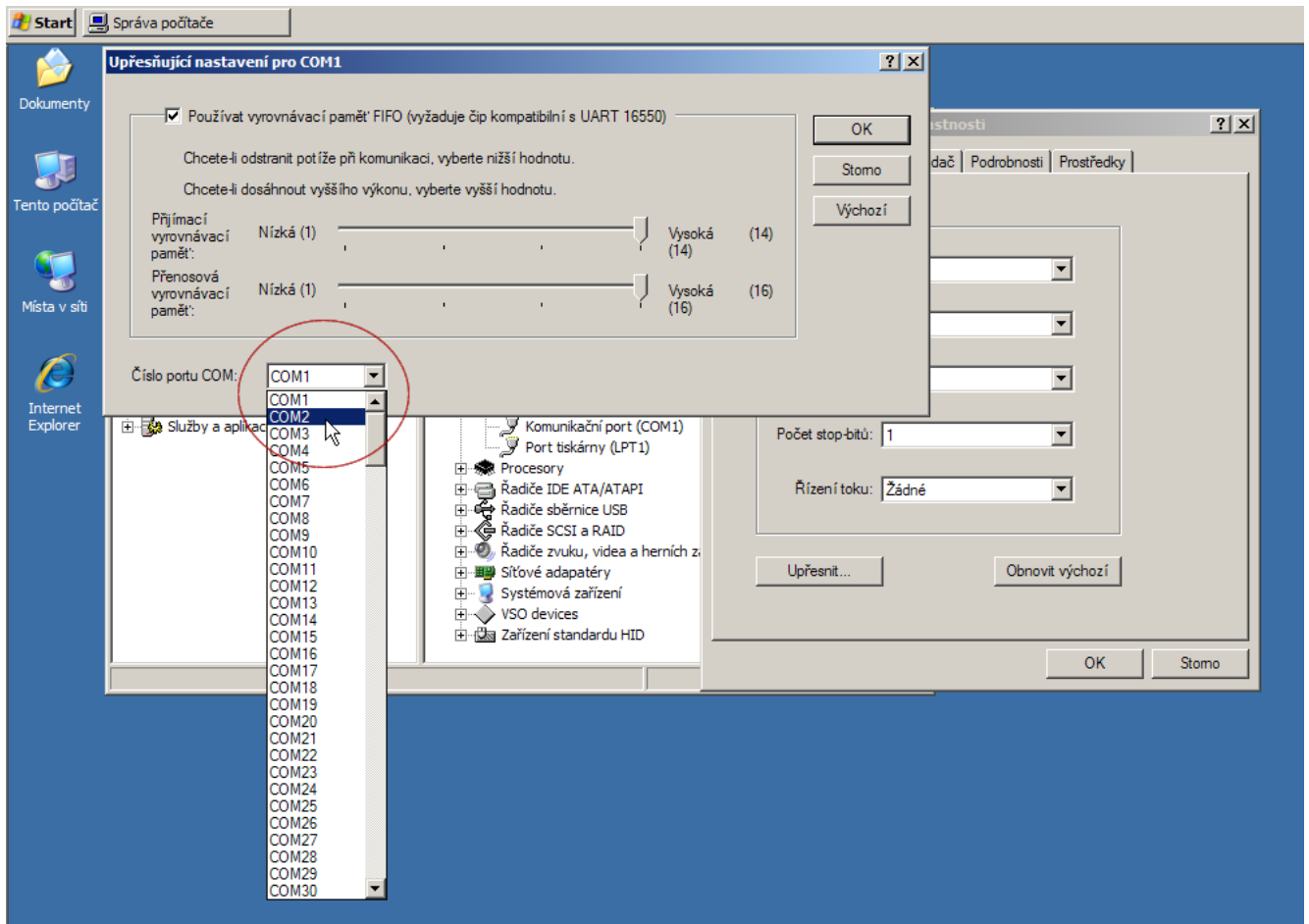
Pobočka Ostrava:

Keltičkova 58, Slezská Ostrava, 710 00
Tel.: +420 599 509 995, Fax.: +420 599 509 994

E-mail: nyklova@proinex.cz



Ilustrace 4: ve vlastnostech komunikačního portu "COM" zvolíme záložku "Nastavení portu" a vlevo dole tlačítko "Upřesnit"



Ilustrace 5: V upřesňujícím nastavení námi vybraného COM portu najdeme vlevo dole roletové menu a zvolíme COM port který není obsazen ! obsazené porty (systémová rezervace apod.) mají přívlástek "již obsazeno"

Dále je potřeba v nastavení příslušného programu zvolit jako komunikační port právě ten, který jsem přes výše uvedený návod nastavily (přemapování). COM1 -> COM4, COM2 -> COM5 apod